

# Oertli LAN 40TU-2

## Pompe à chaleur air-eau

Pompe à chaleur air-eau à installer à l'extérieur, à hautes performances et 2 niveaux de puissance, température de départ jusqu'à 55°C, puissance calorifique 27,6 kW (A2/W35)

Pompe à chaleur à installer à l'extérieur avec gestionnaire de pompe à chaleur mural WPM Econ5Plus et deux compresseurs permettant de réduire la puissance en mode charge partielle. Faible niveau sonore grâce à deux ventilateurs EC-3D à vitesse de rotation lente, un caisson de compresseur insonorisé et embase de compresseur à oscillation libre pour le découplage des bruits de structure. Coefficients de performance élevés grâce à un évaporateur très performant et à des débits volumétriques plus importants côté exploitation de la chaleur. Grande sécurité de fonctionnement grâce à une surveillance par capteur du circuit réfrigérant avec un dégivrage variant en fonction des besoins; calorimètre intégré (affichage sur le gestionnaire de pompe à chaleur WPM Econ5Plus de la quantité de chaleur calculée pour le chauffage et la production d'eau chaude sanitaire). Accès pour les travaux de maintenance côté soufflage. Lorsque la pompe à chaleur est placée près d'une paroi, il est nécessaire de respecter les distances minimales d'installation. Transport facilité par chariot élévateur ou œilletons de levage. De conception universelle avec deux compresseurs pour un fonctionnement modulant, une production d'eau chaude sanitaire optionnelle et diverses possibilités d'extension flexibles.



### Atouts majeurs

- Grâce à une température de départ élevée de 55°C, elle convient aussi bien pour les constructions neuves que les rénovations
- Fonctionnement particulièrement silencieux grâce à un ventilateur bionique à pales inspirées des ailes de chouette
- Faibles coûts d'exploitation grâce à des coefficients de performance élevés
- Calorimètre intégré pour le chauffage et la production d'eau chaude



Smart Guard



Smart Grid ready

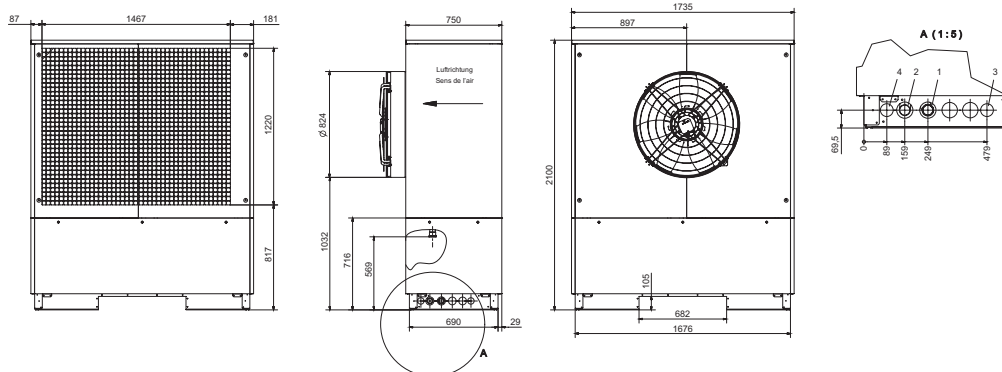
## Oertli LAN 40TU-2

### Caractéristiques techniques selon EN 14511

Numéro d'article	24253.006	
Type	Oertli LAN 40TU-2	
Classe énergétique/rendement Td 35	A++ / 150%	
Classe énergétique/rendement Td 55	A+ / 115%	
Source de chaleur	Air	
Emplacement	Extérieur	
Niveaux de puissance	2	
Puissance calorifique/COP A2/W35 (1 compresseur)	kW/–	15,2/3,4
Puissance calorifique/COP A2/W35 (2 compresseurs)	kW/–	27,6/3,6
Couleur de l'habillage	Aluminium blanc (similaire RAL 9006)	
Température de départ maximale	°C	55
Seuils inférieur et supérieur d'utilisation de la source de chaleur	°C	-22 bis +35
Débit de l'eau de chauffage 5K	m <sup>3</sup> /h/Pa	6,4/4100
Débit d'air/différence de pression externe	m <sup>3</sup> /h/Pa	11'000/–
Niveau de pression acoustique LpA (Q2, 1 mètre)	dB(A)	62
Dimensions (LxHxP)	mm	1735x2100x952
Poids	Kg	585
Fluide frigorigène/contenance	Kg	R449A/11,8

### Données électriques

Tension de raccordement/protection par fusibles	V,Hz/A	3x400V/50Hz/C25A
Tension de commande/protection par fusibles	V, Hz/A	3x230V/50Hz/C13A
Limiteur de courant de démarrage	Démarreur progressif	
Courant de démarrage	A	30
Puissance nominale absorbée A7/W35	kW	8,2
Courant nominal A7/W35/cos phi	A	15,6/0,76
Protection	IP	24



1. Départ chauffage sortie PAC R2"
2. Retour chauffage entrée PAC R2"
4. Passage des conduites électriques en option
5. Passage d'évacuation du condensat en option, protection contre le gel indispensable