

# Plan de socle Bosch CS 7000i AW 7/9 OR

## Installation du tube de conduite à distance

Avant de pouvoir réaliser le socle, les travaux préliminaires suivants doivent être impérativement effectués:

- Pose du tube de conduite pour chauffage entre la pompe à chaleur et le bâtiment. Pour être protégés contre le gel, les tubes doivent être posés à au moins 20 cm en dessous de la profondeur hors gel (profondeur hors gel dans le Mittelland: env. 80 cm).
- Pose du tube de protection électrique pour le raccordement de la pompe à chaleur au tableau électrique dans le bâtiment.
- Réalisation d'un écoulement des condensats pour la pompe à chaleur avec un tube PE. Le raccordement peut être effectué à la canalisation ou à un puits drainant.
- Comblers et tasser la fouille.

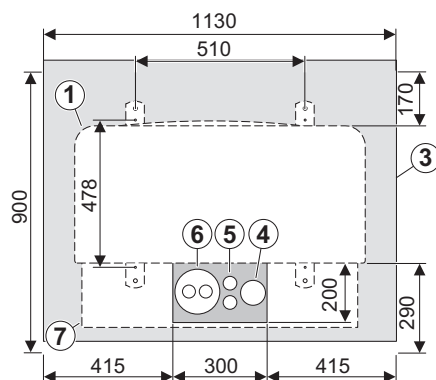
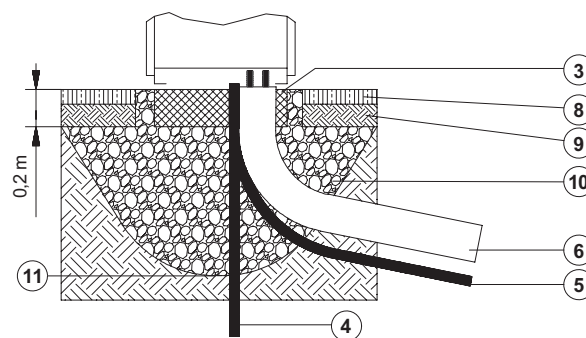
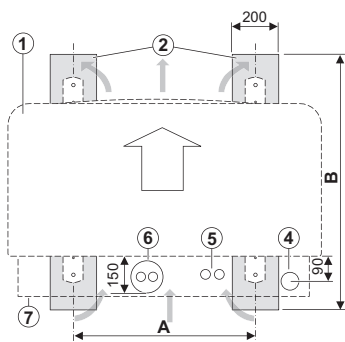
Si le tube de conduite devait être posé après la construction du socle, il faut prévoir une réservation dans le socle dans la zone des raccords de la pompe à chaleur.

## La longueur maximale de la conduite à distance est de 30 mètres

L'eau de condensation produite durant le fonctionnement doit être évacuée hors gel.

Afin de garantir un écoulement correct, la pompe à chaleur doit être à l'horizontale.

Le tube des condensats doit avoir un diamètre d'au moins 40 mm et l'évacuation doit être réalisée hors gel dans la canalisation des eaux usées ou un puits drainant protégé du gel.



- 1 Pompe à chaleur
  - 2 Fondations en béton
  - 3 Plaque de fondation
  - 4 Tube des condensats 40 mm
  - 5 Lignes électriques
  - 6 Conduite de départ et de retour
  - 7 Couvercle de protection pour le pack d'installation INPA
  - 8 Terrain
  - 9 Terre
  - 10 Couche de gravier
  - 11 Limite du gel
- A Distance entre les fondations en béton 510 mm  
B Longueur des fondations en béton  $\geq$  630 mm