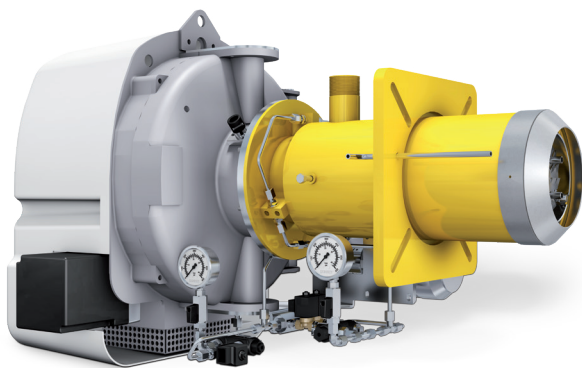


Oertli Monoblock-Zweistoffbrenner

Öl zweistufig, Gas zweistufig gleitend oder modulierend
für Mehrfamilienhäuser und Zweckbauten von 70 bis 650 Kilowatt

Dieser neu entwickelte, moderne Zweistoffbrenner (Öl und Gas) bietet eine hoch robuste und servicefreundliche Konstruktion und eignet sich ideal für den Einsatz in Mehrfamilienhäusern und Zweckbauten. Da alle Bauteile werkseitig direkt am Brenner angebaut und mit dem Schaltkasten verdrahtet sind, gestaltet sich die Installation sehr einfach und kostengünstig.



Die wichtigsten Systemvorteile

- Hervorragende Servicefreundlichkeit
- Robuste, langlebige Konstruktion
- Flexibler Einsatz
- Geräuscharmer Betrieb <65dB(A)
- Regelverhältnis bis 1:4
- Automatischer Luftabschluss bei Brennerstillstand

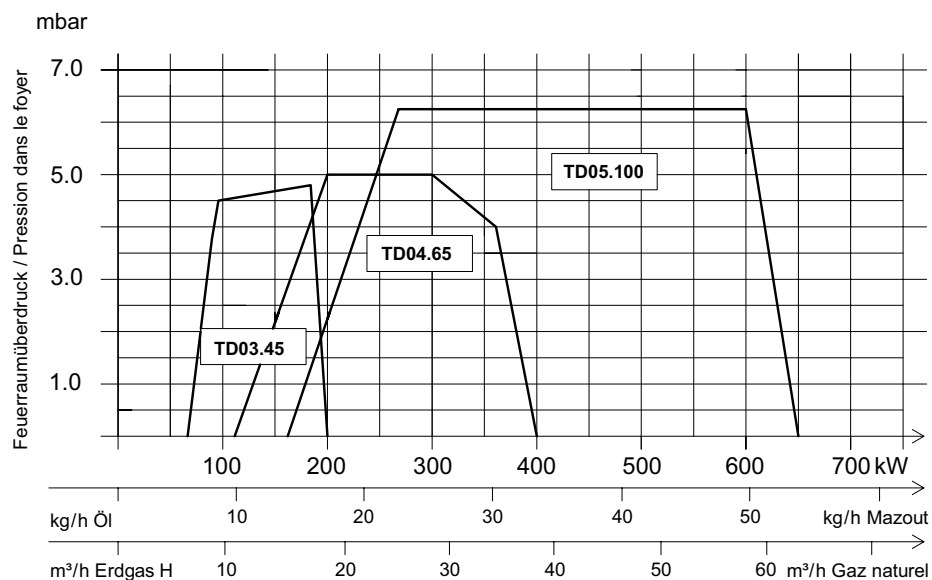


27503

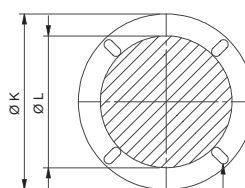
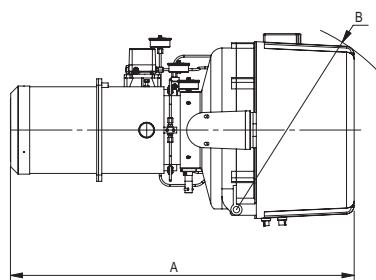
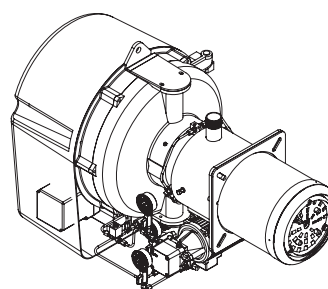
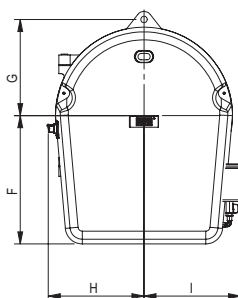
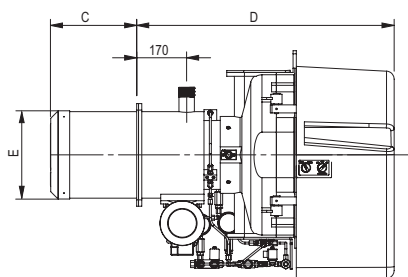


18-023-4

Arbeitsfeld



Oertli Monoblock-Zweistoffbrenner		TD03.45 HL/MP	TD04.65 HL/MP	TD05.100 HL/MP
Artikel-Nr.		20232001	20232002	20232003
Brennerleistung min.-max.	kW	70 - 200	110 - 400	160 - 650
Öldurchsatz min.-max.	kg/h	5.9 - 16.9	9.2 - 33.7	13.4 - 54.8
Gasdurchsatz min.-max.	Nm ³ /h	6.9 - 19.8	10.9 - 39.5	15.8 - 64.2
Schallpegel 1 m	dB(A)	<65	<65	<65
Aufgenommene el. Leistung Gebläsemotor	kW	0.55	0.55	1.1
Anschlussspannung	V/Hz/A	230/50/6.3	230/50/6.3	400/50/10
Aufgenommene el. Leistung Ölpumpenmotor	kW	0.25	0.25	0.37
Anschlussspannung	V/Hz/A	230/50/6.3	230/50/6.3	400/50/10
Gewicht Brenner	kg	68	68	87
Gasregelstrecke	kg	18	20	30
Gasdruck min.-max.	mbar	20 - 300	20 - 300	25 - 300
Gasregelstrecke	DN	40	40	40
Zulassung VKF		27503	27503	27503
Zulassung SVGW		18-023-4	18-023-4	18-023-4
CE-Nummer		CE 679310	CE 679310	CE 679310



TD03 Ø 210-240
 TD04 Ø 250-290
 TD05 Ø 310-370

Brennertyp	A	B	C	D	E	F	G	H	I	K	L
TD03.45	988	525	200	720	187	300	277	266	283	260	195
TD04.65	988	525	268	720	212	300	277	266	283	320	220
TD05.100	1072	618	269	803	270	400	300	299	301	400	285